

"Haute Jo"

Introduction en haute joaillerie

Conception/développement CAO

En septembre 2024, j'ai entamé ma première expérience professionnelle dans le domaine de la haute joaillerie, sans bagage initial dans ce secteur. Une immersion complète de six mois a transformé cette opportunité en un défi passionnant : devenir un expert dans un domaine régi par la précision, l'exigence et la proximité avec l'artisanat d'excellence.

J'ai eu la chance de commencer cette aventure en travaillant sur des pièces d'exception conçues par les plus grandes maisons de la place Vendôme (et de Pantin). Bagues, broches, colliers et boucles d'oreilles se sont succédés, m'initiant à un nouveau monde constitué de chatons, de griffes, de pavage, d'échoppes...

Grâce aux échanges avec des concepteurs CAO, des polisseurs, des sertisseurs et des joaillers, j'ai appris et participé aux différentes phases de conception et de réalisation qui font la fierté de ces professionnels. La haute joaillerie est devenu aujourd'hui un secteur de choix pour approfondir mes connaissances et développer de nouveaux outils.

Challenge accepted !

GDD

Générateur de documents

Création d'une application d'édition

Environnement

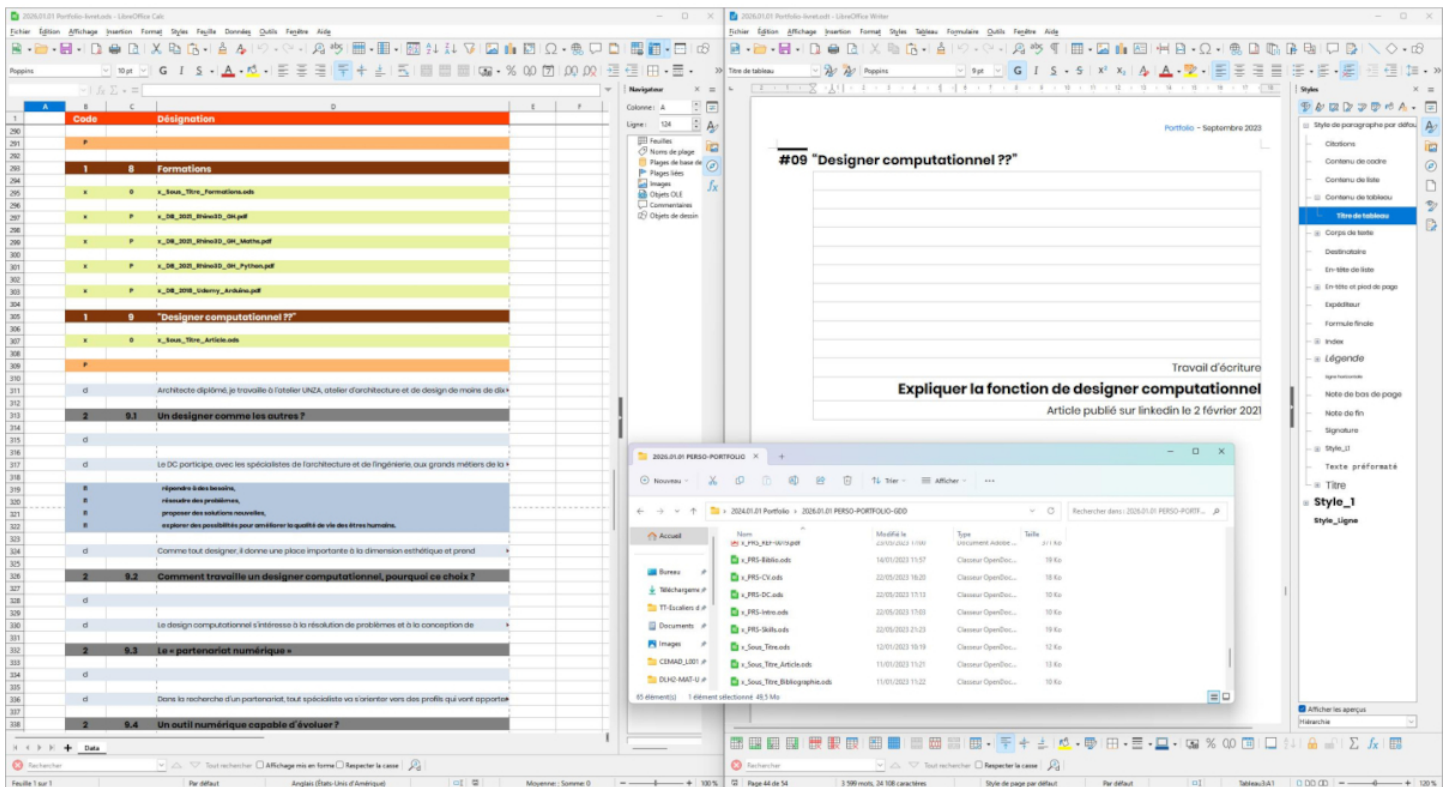
Libre Office

Environnement

Libre Office

Environnement

Libre Office



GDD

Générateur de documents

Création d'une application d'édition

J'ai développé un outil pour simplifier la création de documents dans le domaine de l'architecture. Cette solution, une macro pour LibreOffice, permet aux utilisateurs de générer des pièces écrites à partir de données organisées dans un fichier tableur. Toutes les informations nécessaires, y compris les liens vers des fichiers externes tels que des images ou des feuilles de calcul, sont automatiquement formatées selon les spécifications d'un modèle graphique. Le résultat final intègre un sommaire interactif une fois le document converti en PDF. Cette application offre une approche plus efficace et rationalisée pour produire des notices, des CCTP, des présentations, et bien plus encore.

L'objectif principal de cette initiative est d'éliminer la redondance inhérente à la création de documents. En simplifiant le processus, l'outil supprime les tâches répétitives et fastidieuses, libérant ainsi du temps et des ressources. En centralisant les informations dans un fichier tableur, l'application garantit la cohérence des données et minimise les risques d'erreurs liés à une gestion manuelle. Cette approche permet aux professionnels de l'architecture de se concentrer davantage sur l'exploration de nouvelles idées et opportunités, répondant ainsi aux besoins changeants du domaine.

04:29

Projet Arduino

Création d'une horloge

Language

Python

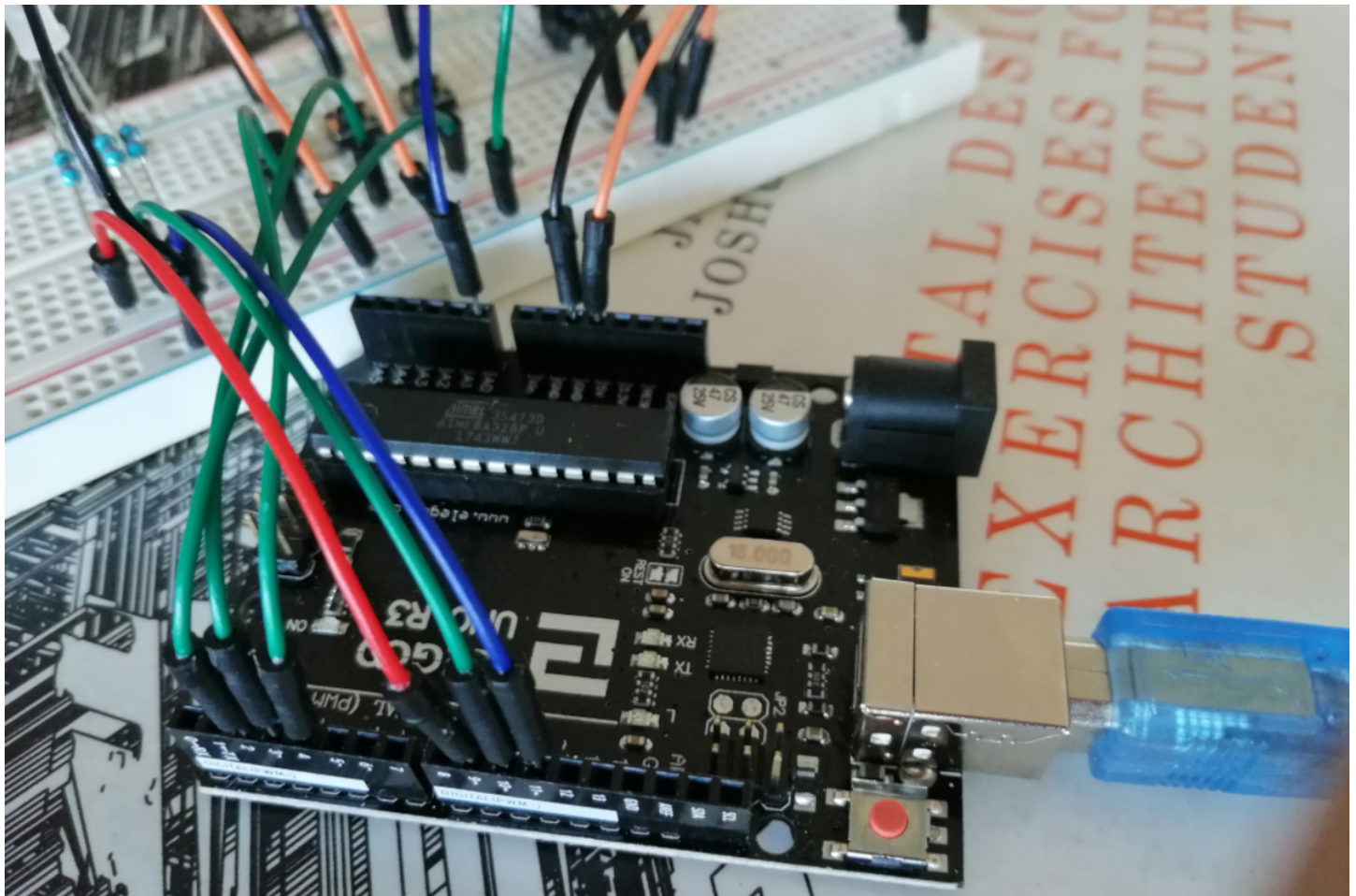
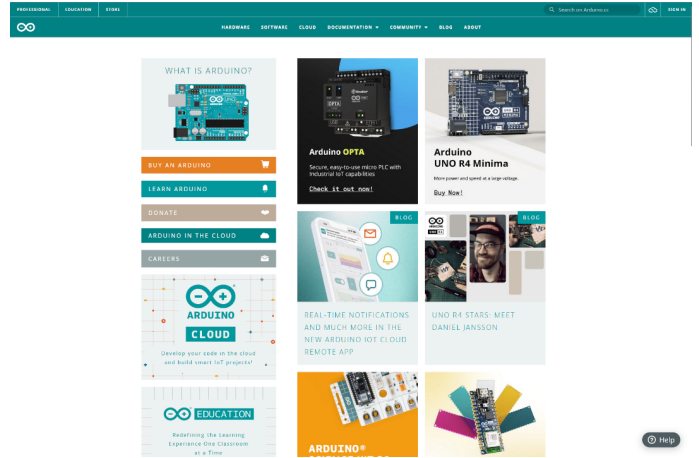
Language

Python

Language

Python

<<	URL	>>
----	-----	----



04:29

Projet Arduino

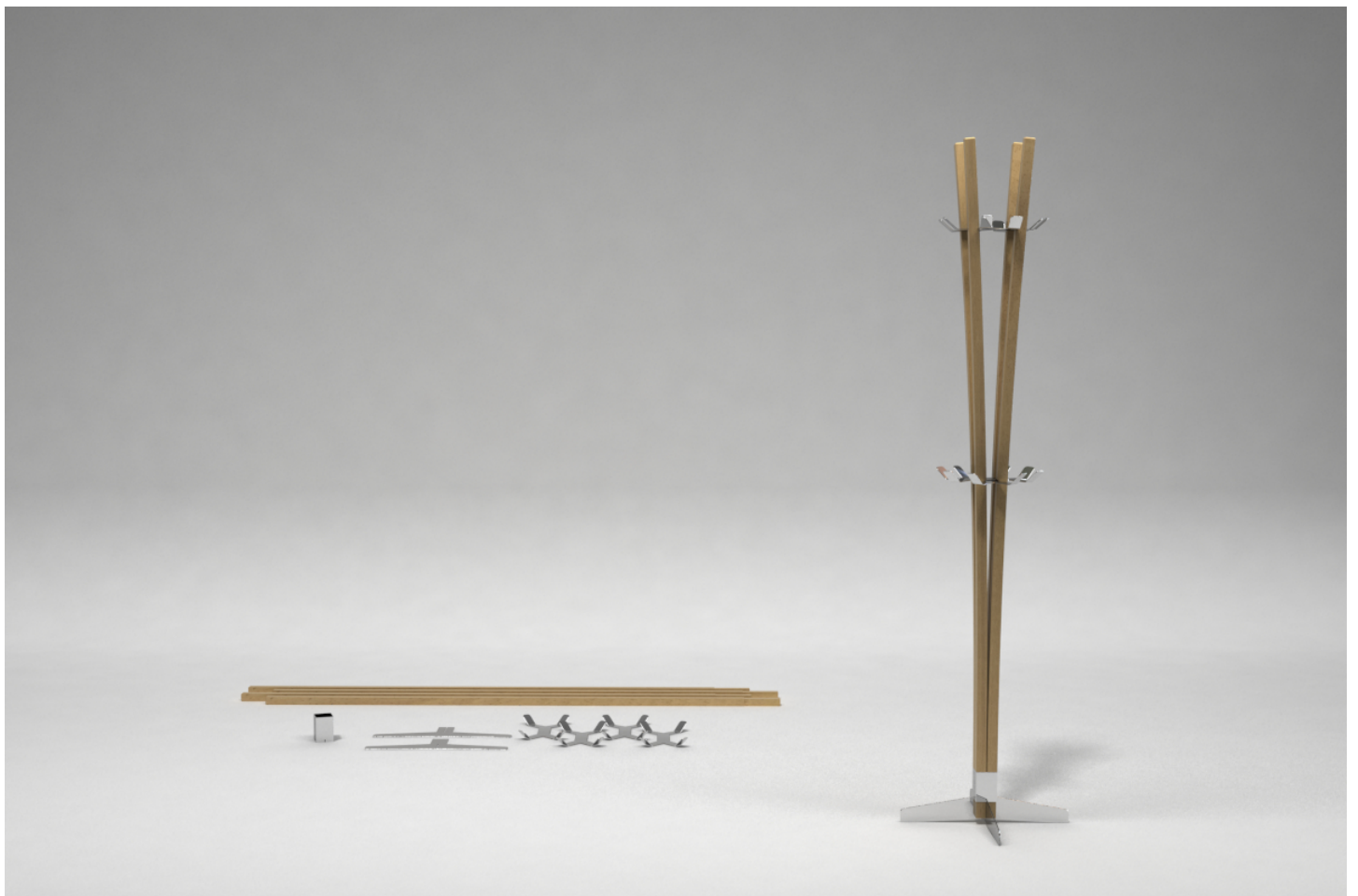
Création d'une horloge

"Un Anneau pour les gouverner tous". Arduino est un composant électronique programmable qui offre les possibilités de modifier un équipement électrique existant ou de créer des projets qui intègrent des fonctions numériques. Le projet présenté a pour but d'habiller et d'éclairer une entrée d'appartement. Le projet prend place dans un espace où le temps joue un rôle important. En mode horloge, l'affichage est conçu pour que la couleur et l'intensité de la lumière reflètent respectivement la température et la luminosité extérieures. En mode chronomètre, la couleur change progressivement à chaque seconde, avec la possibilité de choisir parmi plusieurs ambiances colorées préconfigurées. Arduino a été programmé en Python. Le programme s'oriente vers la possibilité de piloter une horloge existante ou la possibilité de piloter une horloge imprimable en 3D.

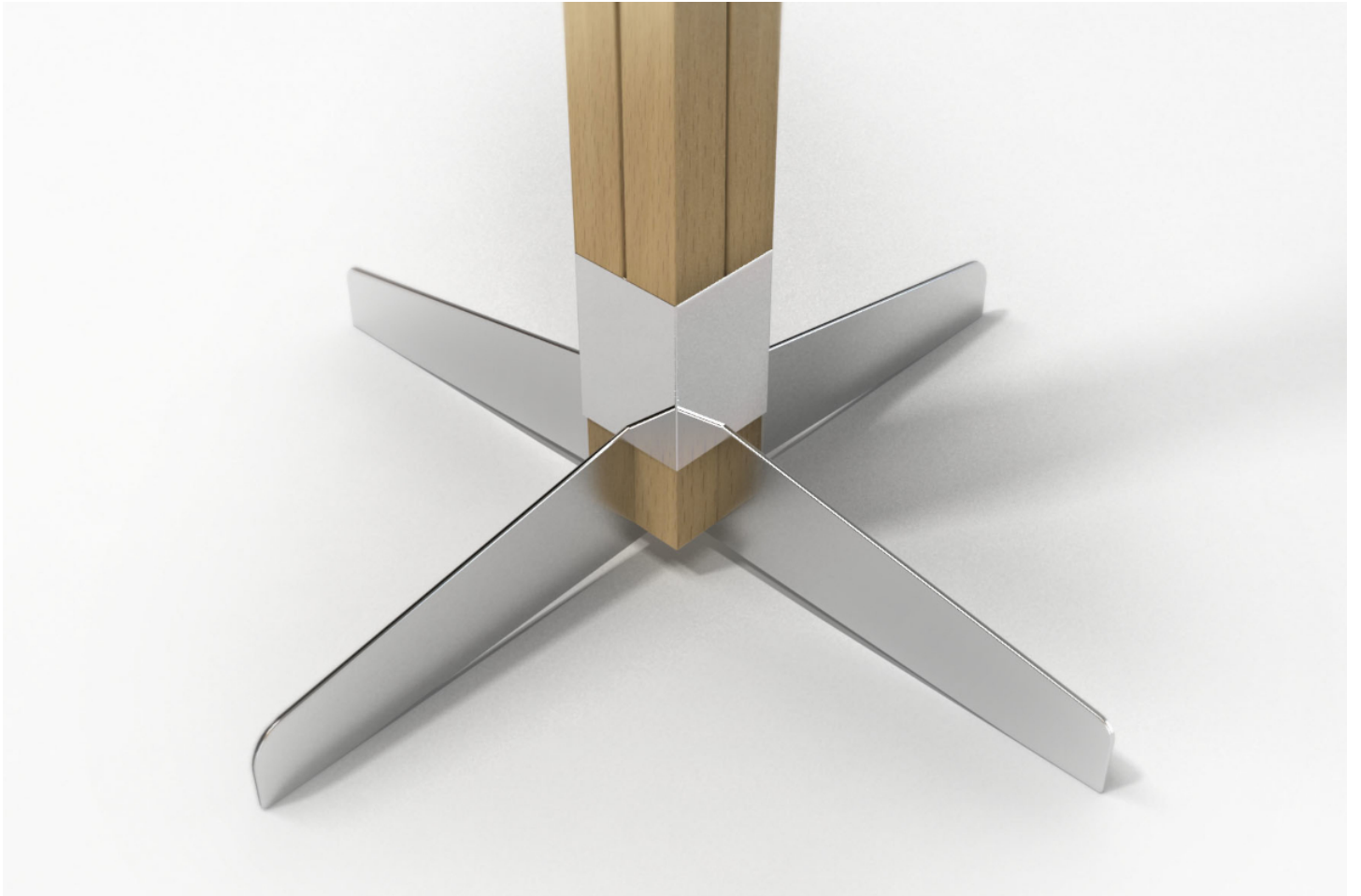
Treasy

Ergonomie scriptée

Création d'un porte manteau







Treasy

Ergonomie scriptée

Création d'un porte manteau

A partir de quatre tasseaux, le système Treasy propose le nombre de pièces minimum pour monter un porte-manteau. Dans sa version DIY, le projet se limite à des plans de découpe numérique. Dans une version plus luxueuse, Treasy est un mobilier clé en main avec des matériaux nobles. L'une des pièces maîtresse du projet se situe dans les écarteurs. En collaboration avec Antonio Ramos, designer en mobilier, l'étude des écarteurs a été initiée en atelier et optimisée par un script qui a permis de calculer la géométrie idéale pour répondre aux attentes fonctionnelles et ergonomiques.

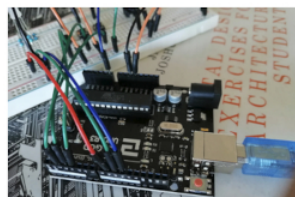
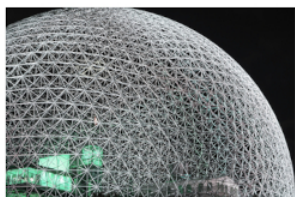
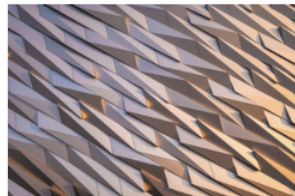
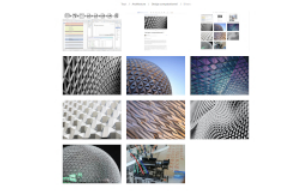
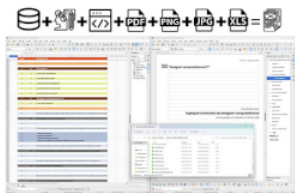
davidbismuth.fr

La g n se

Site internet portfolio



Tout / Architecture / Design computationnel / Divers



davidbismuth.fr

La g n se

Site internet portfolio

L'origine de ma passion pour le design computationnel remonte   la cr ation de mon premier site web et   la d couverte du regrett  Flash ! Depuis lors, j'ai activement particip    la cr ation de divers projets web,  tablissant des liens profonds entre le design web, la programmation et le graphisme.

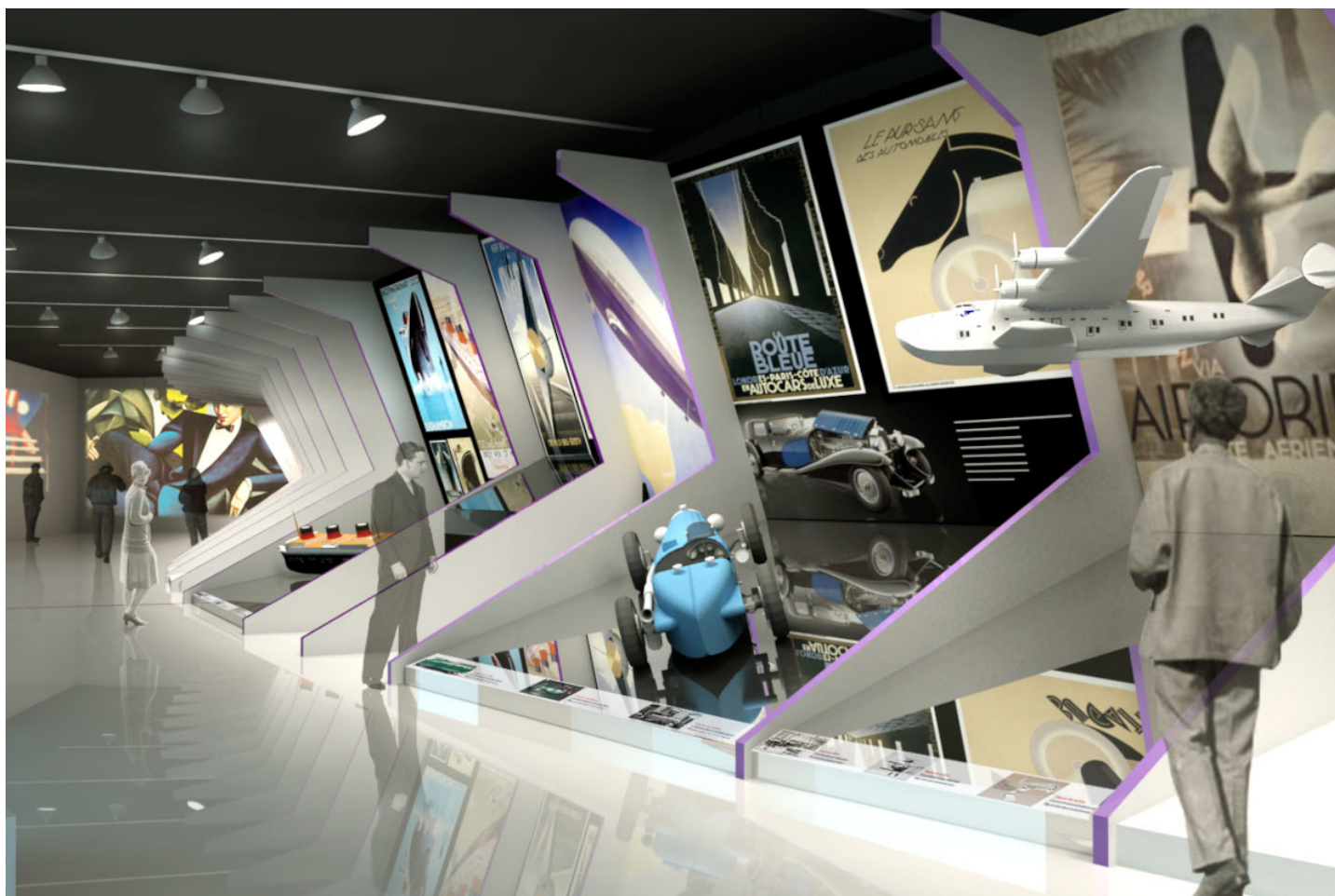
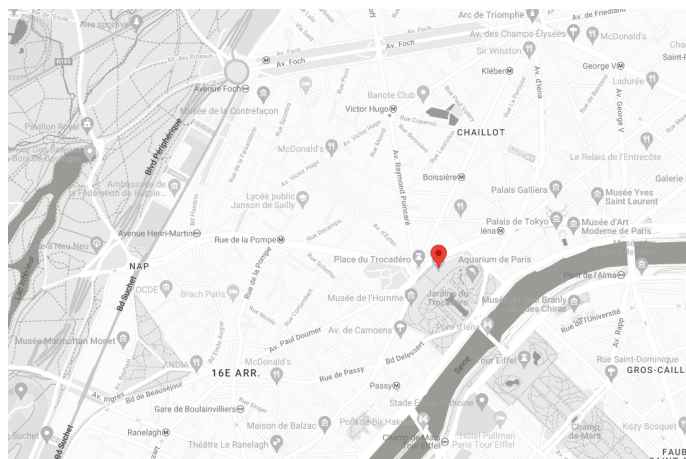
Le site actuel, davidbismuth.fr, se pr sente comme une vitrine exemplaire, r v lant mes comp tences polyvalentes dans ces domaines. Partant d'un mod le soigneusement choisi en fonction de mes pr f rences graphiques, j'ai orchestr  des modifications de design et une restructuration architecturale. Cette approche a permis l'int gration de fonctionnalit s CSS, htaccess, PHP, SQL, sp cifiquement adapt es aux besoins du projet.

Ainsi, la convergence entre le design web et le design computationnel s'exprime pleinement dans ce site op rationnel. Les liens  tablis entre le design graphique et les technologies web d montrent ma capacit    harmoniser l'esth tique et la fonctionnalit . Le r sultat est un site non seulement facile   entretenir et   mettre   jour, mais qui refl te  galement une approche multidisciplinaire dans laquelle le design computationnel s'aligne avec succ s sur mes exigences graphiques et de communication.

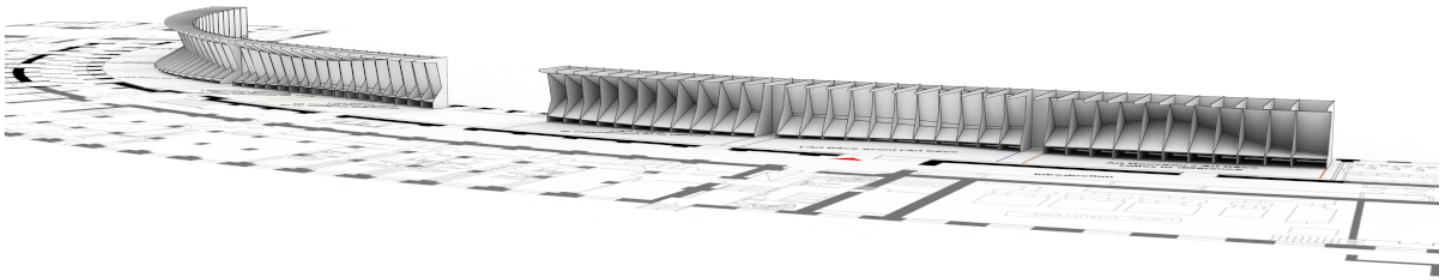
Waffle

Assemblage mi-bois

Création d'une scénographie







Waffle

Assemblage mi-bois

Création d'une scénographie

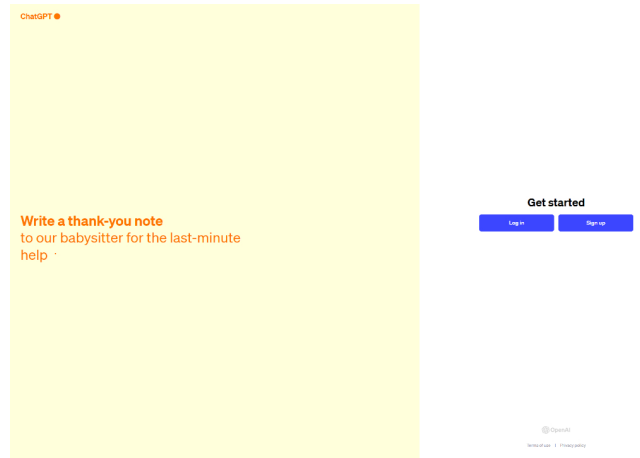
En réponse à un concours pour la scénographie d'une exposition temporaire à la Cité de l'Architecture et du Patrimoine, le projet propose une installation composée de panneaux mi-bois assemblés pour créer une promenade fluide et dynamique.

Le principe "waffle" ("gaufre" en Anglais) en conception informatique a été déployé tout au long de la promenade pour diversifier les expériences d'exposition. Le principe "waffle" consiste à utiliser une grille structurée pour permettre des variations dans l'arrangement des panneaux. Cette approche informatique offre une flexibilité dans la conception, permettant des ajustements à la séquence d'exposition en fonction des besoins spécifiques de l'exposition temporaire. Les visiteurs seront guidés à travers une expérience immersive, explorant de manière dynamique différentes facettes de l'exposition.

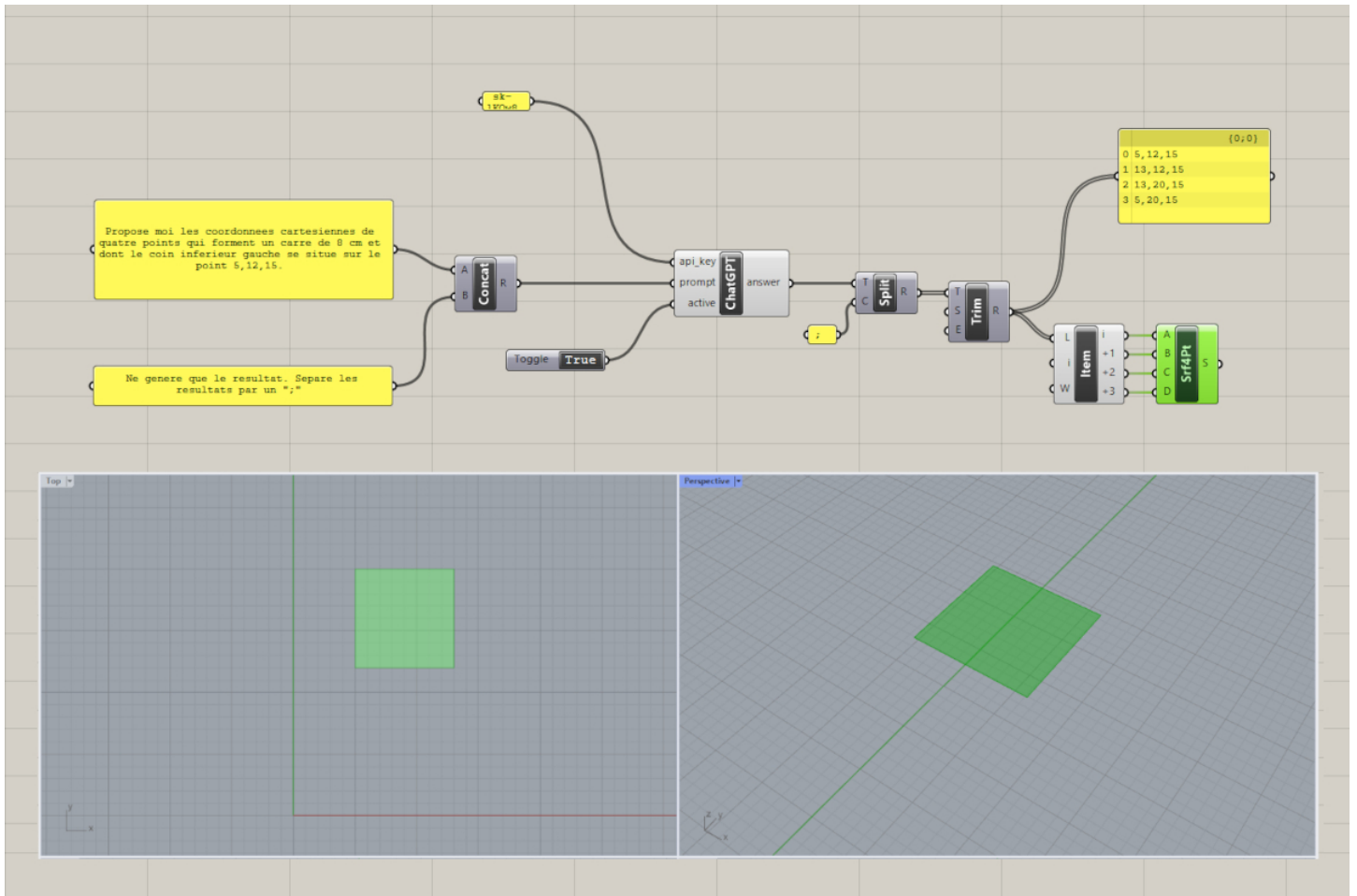
Chat GPT

Intégrateur IA

ChatGPT dans Grasshopper



<<
URL
>>



Chat GPT

Intégrateur IA

ChatGPT dans Grasshopper

ChatGPT est un modèle d'intelligence artificielle basé sur le langage, capable de comprendre et de générer du texte de manière cohérente et créative. Il permet une interaction naturelle avec les utilisateurs, répondant à leurs questions, fournissant des informations et proposant des suggestions en se basant sur son entraînement sur d'énormes quantités de données textuelles. La connexion entre ChatGPT et Grasshopper permet une interaction plus naturelle entre les concepteurs et le logiciel, favorisant ainsi une meilleure collaboration et une exploration créative. ChatGPT propose des suggestions et des variations de designs en temps réel, aidant ainsi les concepteurs à affiner rapidement leurs idées. De plus, ChatGPT peut aider à résoudre des problèmes de conception complexes en proposant des solutions alternatives. En somme, cette connexion offre une interface conviviale, stimule la créativité et facilite la résolution de problèmes, ouvrant ainsi de nouvelles possibilités dans le domaine de la conception. Dans le prolongement de ce travail, j'ai également écrit une macro Libre Office qui permet d'établir la même connexion avec avec un fichier tableur.
