

# Ambrussum Nord

Projet environnemental  
Création d'une station-services

## Localisation

Aire d'Ambrussum Nord (A9)

## Maîtrise d'ouvrage

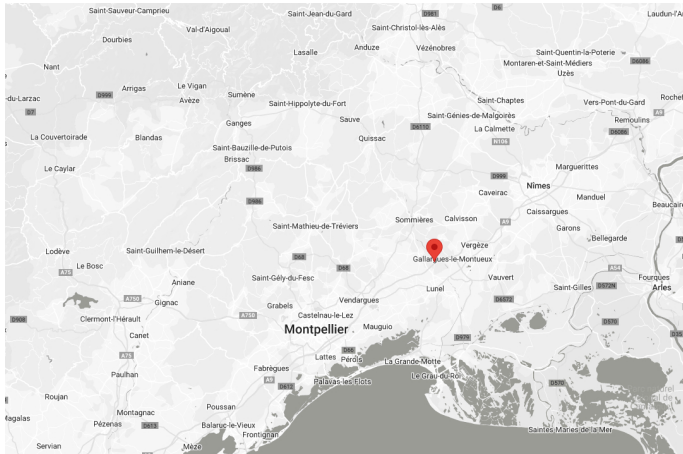
Eurogroup

## Détails

Superficie : 1900 m<sup>2</sup> - Concours gagné - projet réalisé

## Collaboration

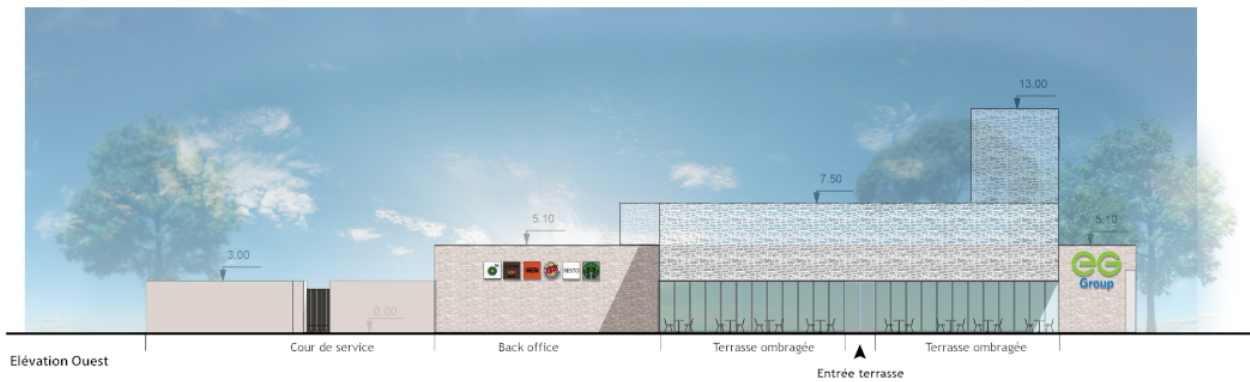
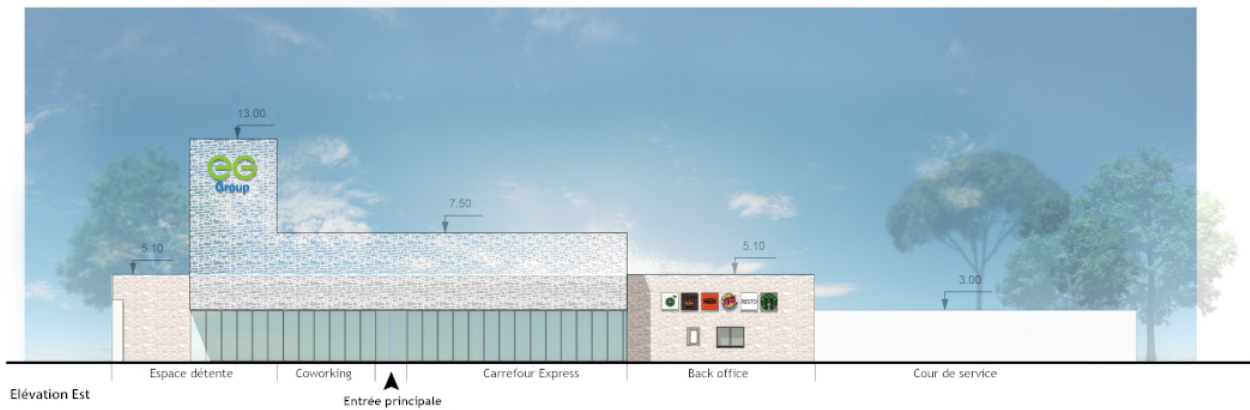
UNZA Architecture, Punk Agency

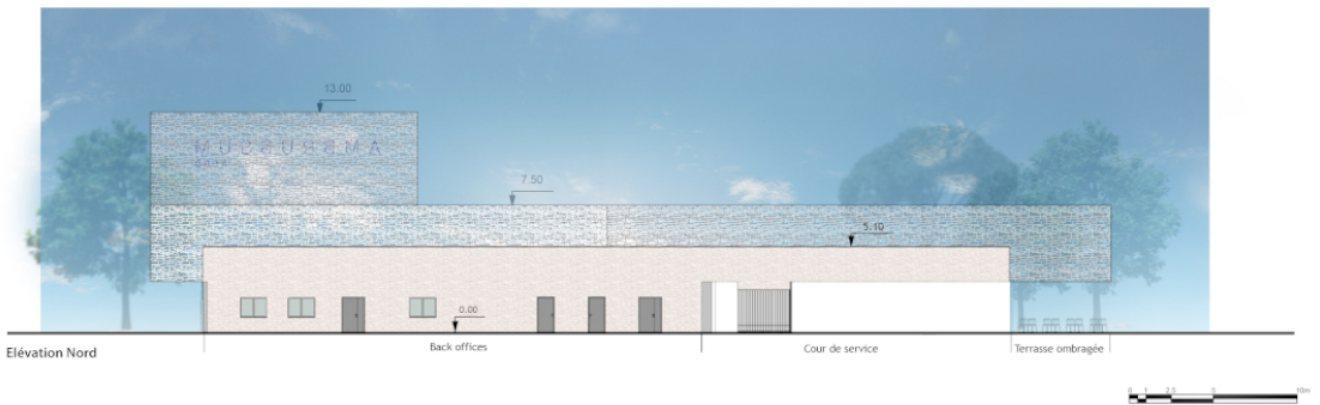
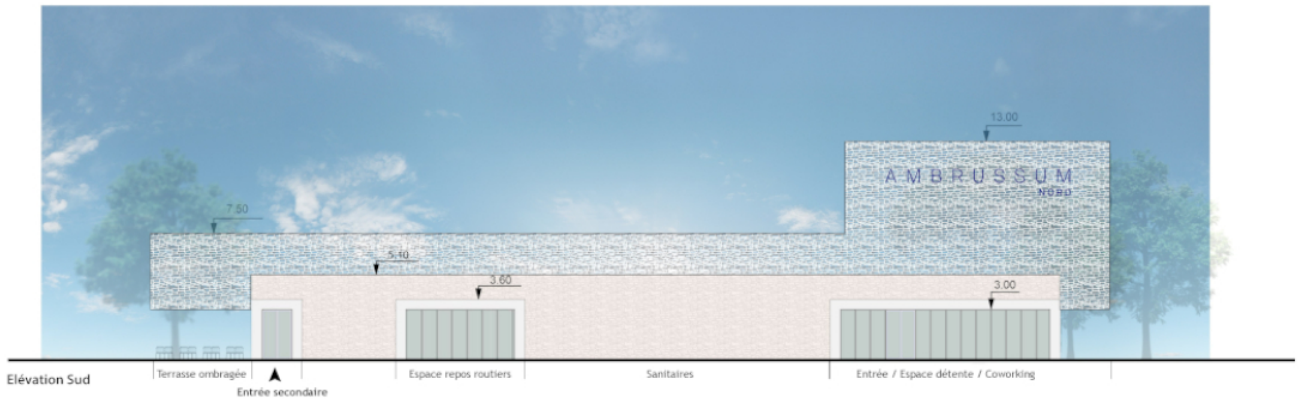












# Ambrussum Nord

## Projet environnemental

Création d'une station-services

Ce projet s'inscrit dans le cadre du renouvellement des aires de repos imposé par l'État aux concessionnaires autoroutiers. Au cours de cette période, les acteurs majeurs du secteur pétrolier et d'autres grandes enseignes de distribution de carburants sont mis au défi de concourir pour obtenir des aires de repos et d'étendre leurs points de vente. Certains groupes font appel à des experts en architecture, paysage et environnement pour élaborer des solutions commerciales et architecturales innovantes. De 2009 à 2022, une collaboration avec l'Atelier UNZA a permis de concevoir des projets originaux, apporter une touche de singularité et d'hospitalité à ces espaces de passage.

Le projet Ambrussum Nord représente la dernière victoire. À l'origine de cette initiative, la maîtrise d'ouvrage a introduit un contexte de travail singulier. Collaborer avec l'agence Punk Agency, habituée à travailler dans un environnement Revit, a été la donne initiale. Le choix a été fait de réimaginer une "boîte à chaussures" en adoptant une approche HQE et une utilisation raisonnée des énergies et des ressources naturelles.

Le projet maîtrise les impacts sur l'environnement extérieur (éco-construction et éco-gestion) et crée un environnement intérieur satisfaisant (confort et santé). La position et l'orientation du bâtiment sur le site ont été sélectionnées pour rétablir des liens entre des espaces initialement morcelés. Une "surtoiture" métallique reprend les motifs des joints des remparts de l'Oppidum d'Ambrussum, vestige d'une ville fortifiée du IV<sup>e</sup> siècle avant JC. Ce "nuage de pierre" identifie les accès et assure la protection solaire des entrées et de la terrasse. Le projet architectural et le projet paysager ont été élaborés dans une même continuité. Enfin, la conception du projet et la planification ont été pensées pour garantir la continuité des services.

---