

# Waffle

Assemblage mi-bois

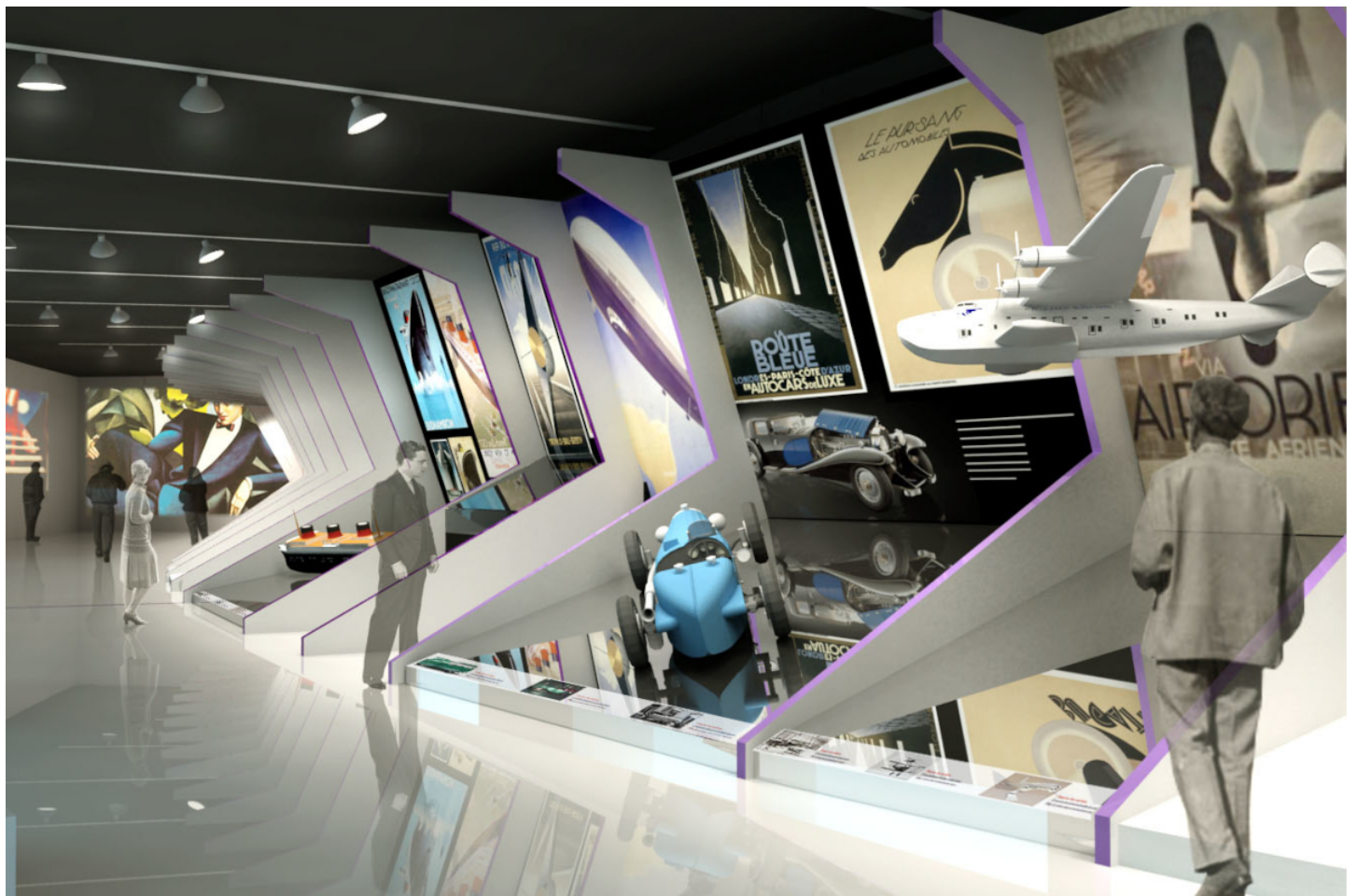
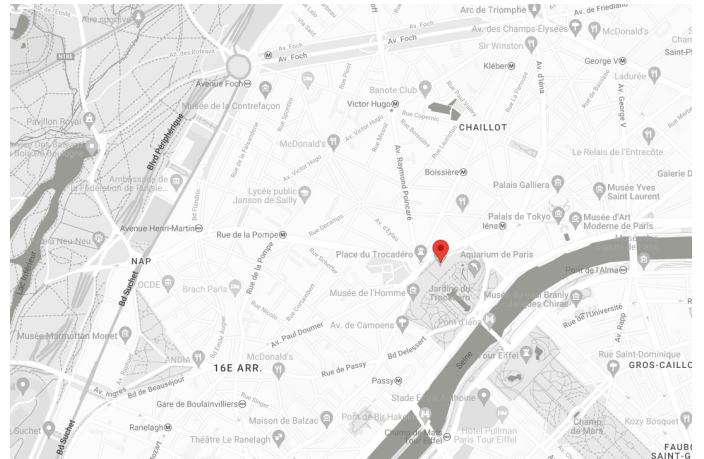
Création d'une scénographie

## Localisation

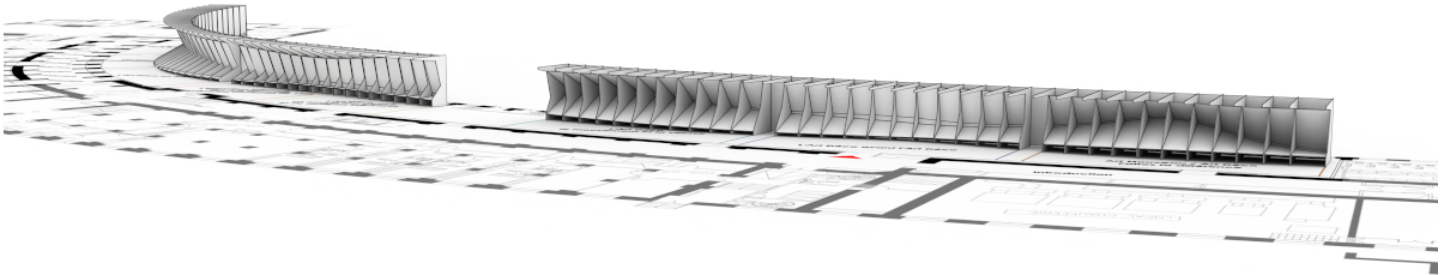
Cité de l'Architecture et du Patrimoine

## Collaboration

UNZA Architecture







# Waffle

## Assemblage mi-bois

Création d'une scénographie

En réponse à un concours pour la scénographie d'une exposition temporaire à la Cité de l'Architecture et du Patrimoine, le projet propose une installation composée de panneaux mi-bois assemblés pour créer une promenade fluide et dynamique.

Le principe "waffle" ("gaufre" en Anglais) en conception informatique a été déployé tout au long de la promenade pour diversifier les expériences d'exposition. Le principe "waffle" consiste à utiliser une grille structurée pour permettre des variations dans l'arrangement des panneaux. Cette approche informatique offre une flexibilité dans la conception, permettant des ajustements à la séquence d'exposition en fonction des besoins spécifiques de l'exposition temporaire. Les visiteurs seront guidés à travers une expérience immersive, explorant de manière dynamique différentes facettes de l'exposition.

---